



Шаф
 " 04 " 08
 2015 г.



А.Е.Костенко
 А.Е.Костенко

А.Е.Костенко

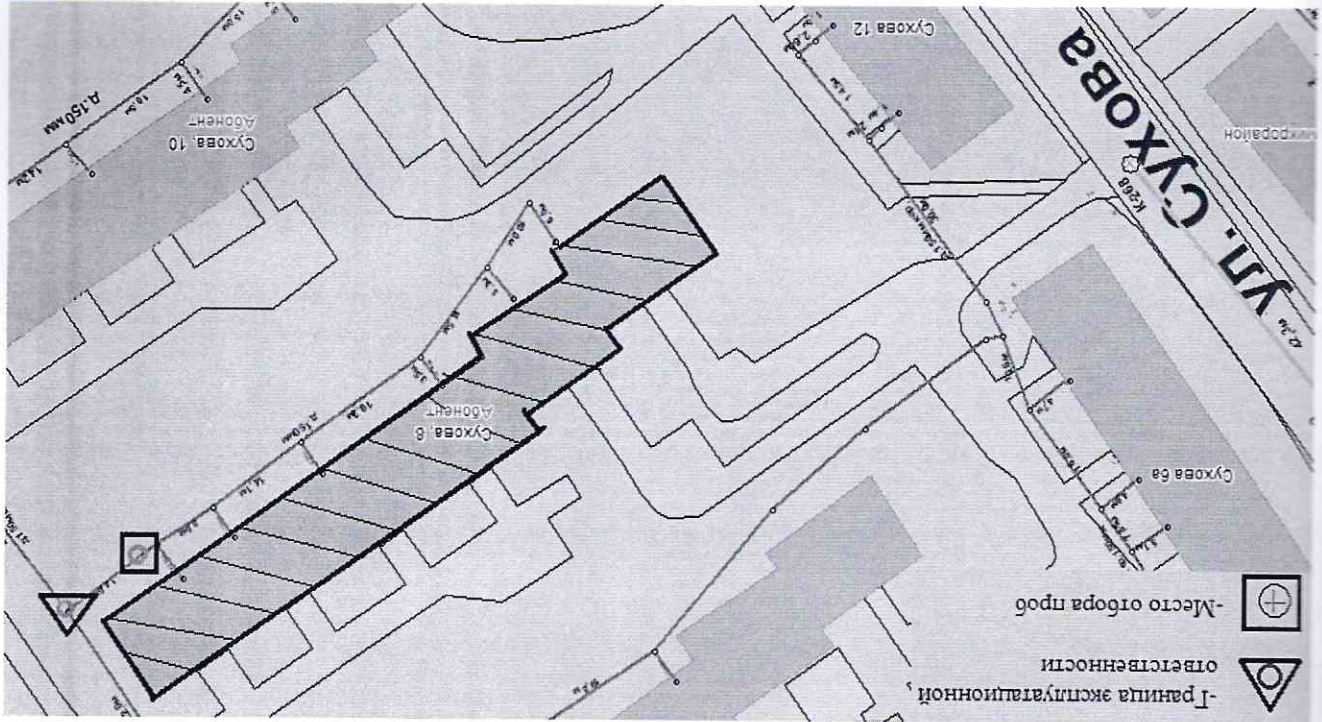


Схема водопотребления
 По адресу: ул. Сухова, д. 8



draft

" 04 " 20 г.



А.Е. Костенко

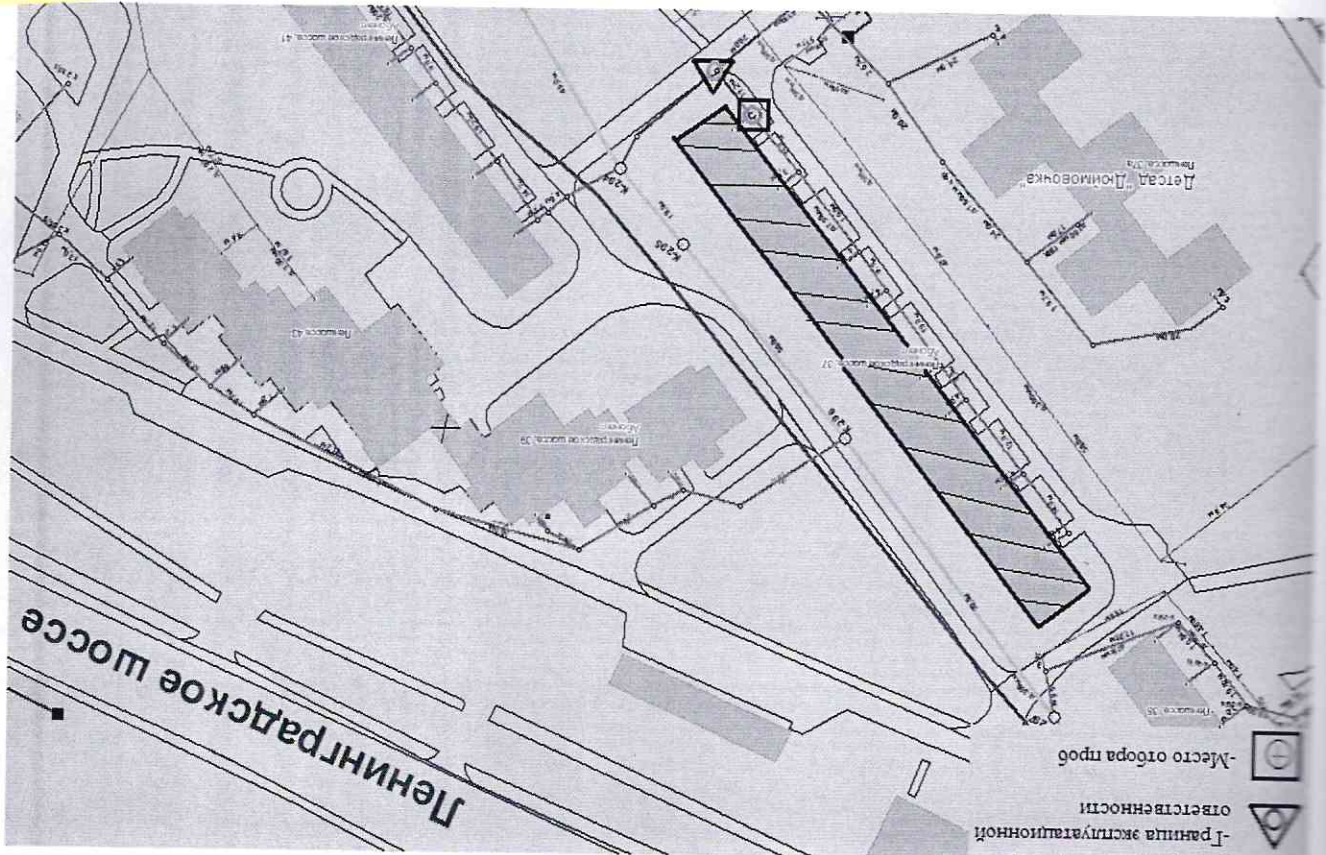
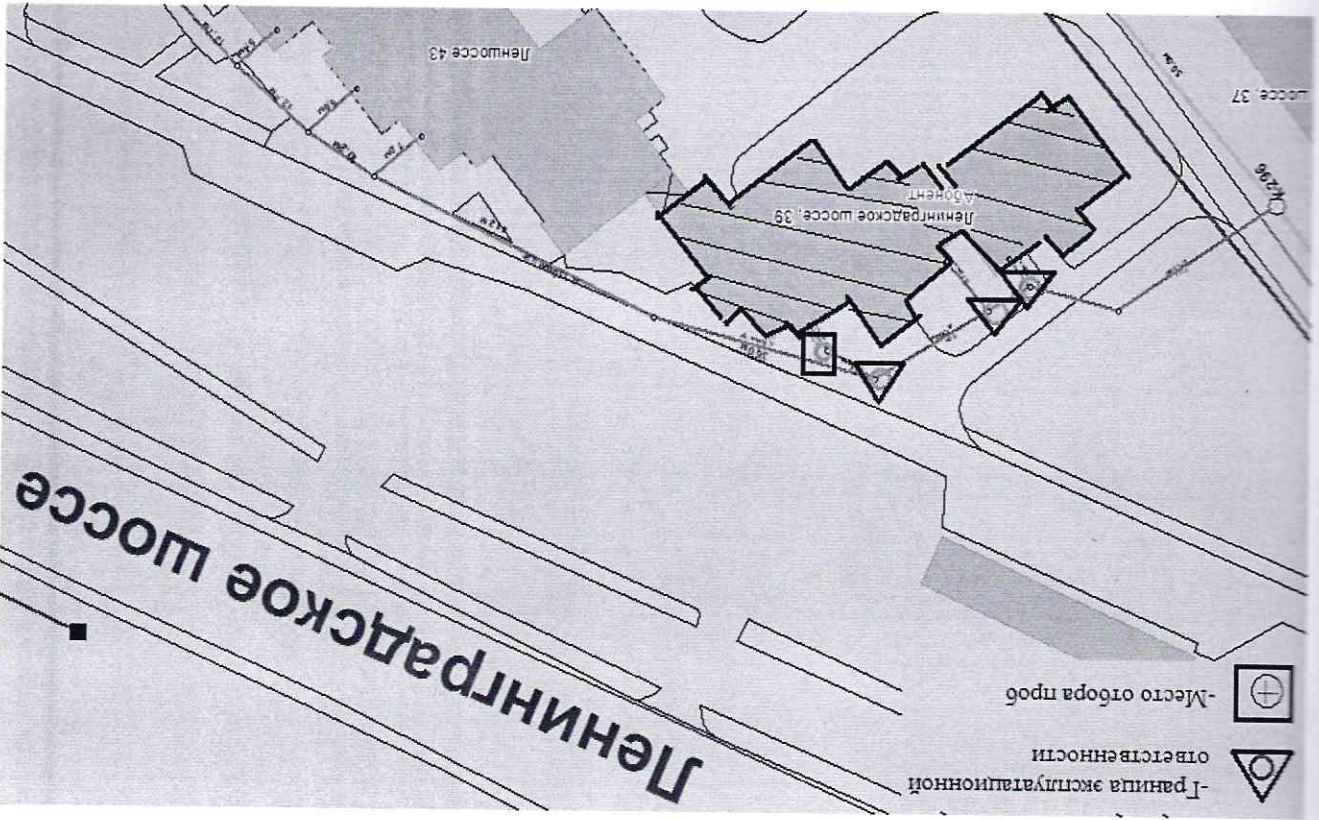


Схема водопотребления
По адресу: Ленинградское шоссе, д.37

Схема водоведения
По адресу: Ленинградское шоссе, д.39



А.Е.Костенко



20 г.

М.В.Фарулева



20 г.



« 04 » 20 г.



« 20 » г.

А.Е. Костенко

Handwritten signature

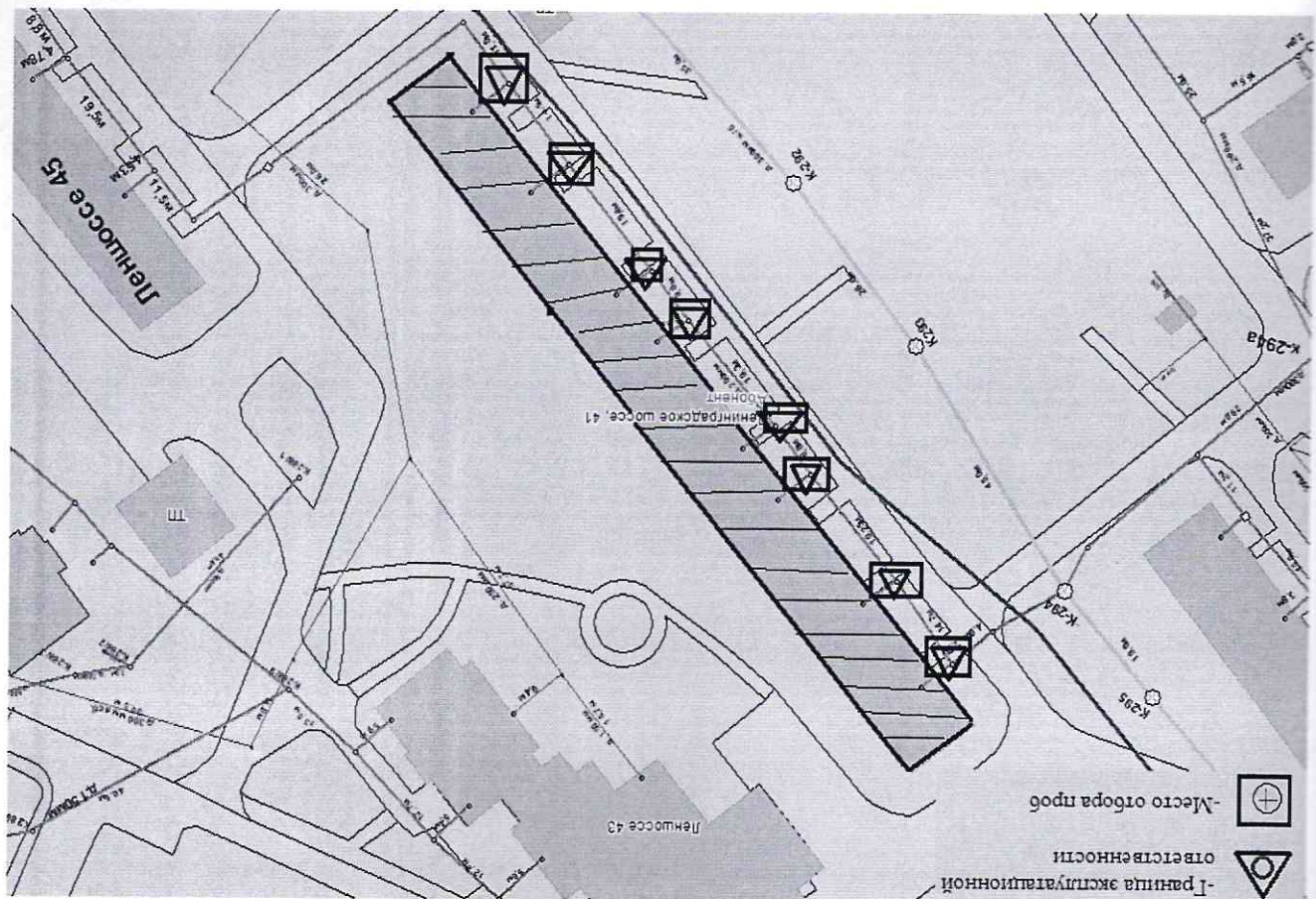


Схема водопотребления
По адресу: Ленинградское шоссе, д. 41



Handwritten signature



Handwritten signature

20 г. " " "

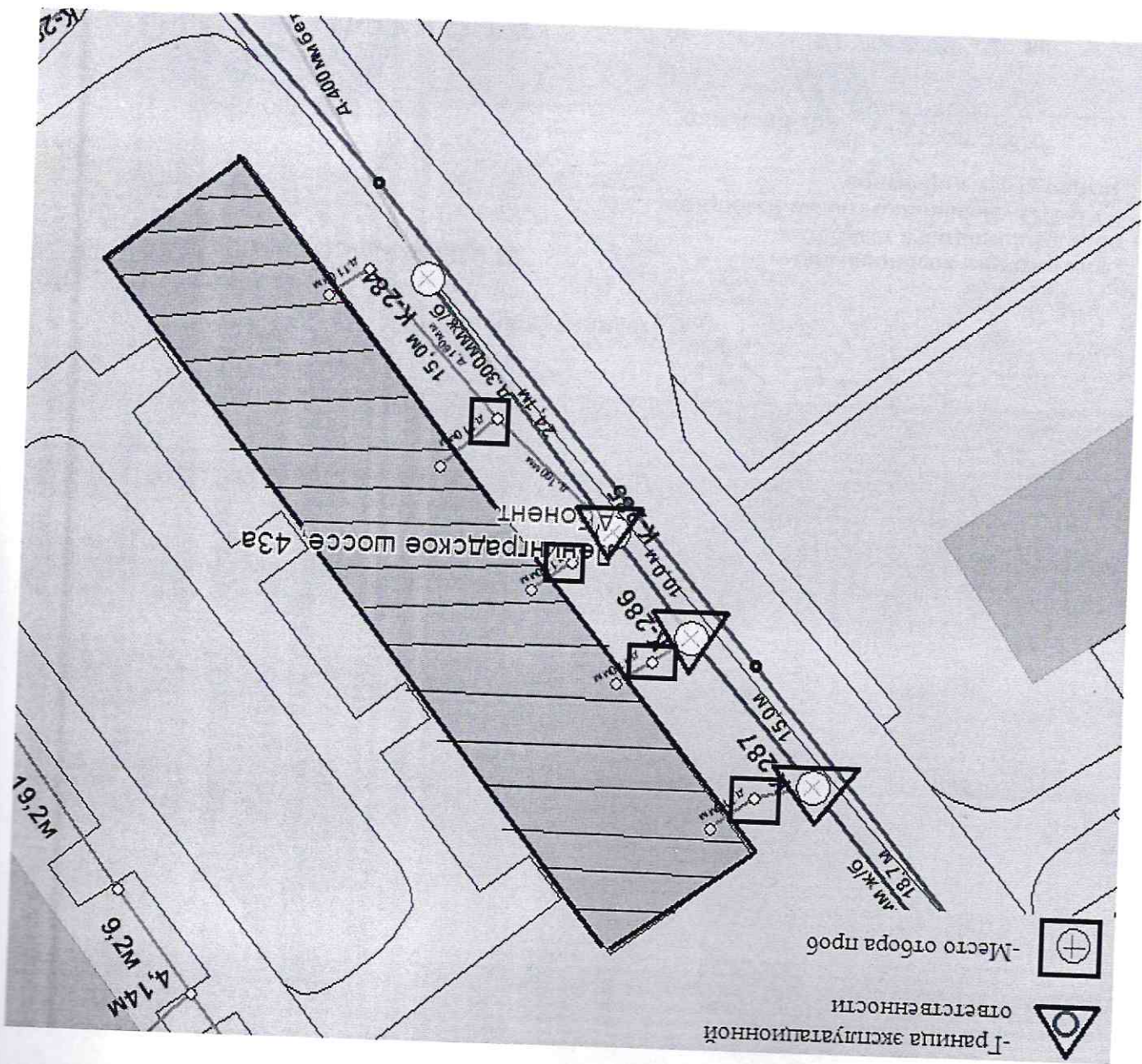


Схема водопользования
По адресу: Ленинградское шоссе, д.43а



И.о. Директора ООО «У...»
 М.В. Федулова
 " 04 " 06 г.



Организация водопроводно-
 канализационного хозяйства
 ГПН ЛО «Волкан» города Выборга»
 Заместитель директора
 А.Е. Костенко
 " 20 " г.

Подписи сторон:

Режим установлен на период действия настоящего договора.
 Допустимые перепады в продолжительности подачи холодной воды предусмотрены в соответствии с требованиями законодательства Российской Федерации.

N	Наименование объекта	Гарантируемый объем подачи холодной воды м3/час	Гарантируемый объем подачи холодной воды на нужды пожаротушения/сек	Гарантируемый уровень давления в централизованной системе водоснабжения в месте присоединения вод.ст.
1	ул. Ленинградское шоссе д.37	16,96	15	26
2	ул. Ленинградское шоссе д.41	16,96	15	26
3	ул. Ленинградское шоссе д.43 а	16,96	15	26
4	ул. Сухова д.2 а	16,96	15	26
5	ул. Сухова д.4	16,96	15	26
6	ул. Сухова д.8	16,96	15	26
7	ул. Сухова д.10	16,96	15	26
8	ул. Репина д.7	16,96	15	30
1	2	3	4	5

Режим установлен с 01.03.2018г. по 31.12.2018г.

СВЕДЕНИЯ
 о режиме подачи холодной воды (гарантируемый объем подачи воды, в том числе на нужды пожаротушения, гарантируемый уровень давления холодной воды в системе водоснабжения в месте присоединения)

Приложение № 2
 к договору холодного водоснабжения и водоотведения
 от " " 2018г. №742

Приложение № 3
к договору холодного
водоснабжения и водоотведения
от " " " 2018г. №742

**РЕЖИМ
приема сточных вод**

Режим установлен на период с 1 марта 2018 г. по 31 декабря 2018г.
Пример: Режим установлен на период действия настоящего договора.

Наименование объекта	Максимальный расход сточных вод (часовой), м ³ /час	Максимальный расход сточных вод (секундный), л/сек
1	2	3
ул. Ленинградское шоссе д.37	16,96	0,005
ул. Ленинградское шоссе д.41	16,96	0,005
ул. Ленинградское шоссе д.43 а	16,96	0,005
ул. Сухова д.2 а	16,96	0,005
ул. Сухова д.4	16,96	0,005
ул. Сухова д.8	16,96	0,005
ул. Сухова д.10	16,96	0,005
ул. Репина д.7	16,96	0,005

Допустимые перепады в продолжительности приема сточных вод предусмотрены в соответствии с требованиями законодательства Российской Федерации.

Подписи сторон:

И.о.Директора ООО «УК ВМ»



И.о. Директора
И.И. Фадеева

Организация водопроводно-
канализационного хозяйства
ГУП ДО «Водоканал города Выборга»
Заместитель директора
А.Е. Костенко



20 г. " " " 2018г.

Адрес	Месторасположение узла учета	Диаметр прибора учета, мм	Марка и заводской номер прибора учета	Технический паспорт прилагается (указать количество листов)
ул. Ленинградское шоссе д.37	Подвал	65	CTBX-65 №317326046	2
ул. Ленинградское шоссе д.41	Подвал	65	CTBX-65 №097500594	2
ул. Ленинградское шоссе д.43 а	Подвал	50	ВСКМ-90/50 №327102559	2
ул. Сухова д.2 а	Подвал	50	ВСКМ-90/50 №327102589	2
ул. Сухова д.4	Подвал	80	CTBX-80 №315513599	2
ул. Сухова д.8	Подвал	65	CTBX-65 №327500668	2
ул. Сухова д.10	Подвал	65	CTBX-65 №327500681	2
ул. Репина д.7	Подвал	65	ВСХН-65 №11604311	2

Адрес	Показание прибором учета на начало подачи ресурса	Дата опломбирования	Дата очередной проверки
ул. Ленинградское шоссе д.37	16.10.2017	16.10.2017	16.10.2023
ул. Ленинградское шоссе д.41	07.08.2017	07.08.2017	07.08.2023
ул. Ленинградское шоссе д.43 а	01.11.2017	01.11.2017	01.11.2023
ул. Сухова д.2 а	01.11.2017	01.11.2017	01.11.2023
ул. Сухова д.4	18.01.2016	18.01.2016	18.01.2022
ул. Сухова д.8	20.11.2017	20.11.2017	20.11.2023
ул. Сухова д.10	20.11.2017	20.11.2017	20.11.2023
ул. Репина д.7		19.05.2017	18.05.2023

СВЕДЕНИЯ
об узлах учета и приборах учета воды, сточных вод и местах отбора проб воды, сточных вод

4.1. По водоснабжению:

Приложение № 4
к договору холодного водоснабжения и водоотведения
от " " 2018г. №742

N	п/п	Расположение места отбора проб	Характеристика места отбора проб	Частота отбора проб
1	1	2	3	4
1		Место отбора проб воды – первая запорная арматура после врезки в водопроводную сеть	-----	Не реже 1 раза в год
2		Место отбора проб стоков – согласно схеме Приложения I	-----	Не реже 1 раза в год

Подписи сторон:

И.о. Директора ООО «УК ВМ»



[Handwritten signature]
" 04 " 06

Организация водопроводно-канализационного хозяйства ГП ЛО «Водоканал города Выборга»
Заместитель директора



[Handwritten signature]
А.Е. Костенко
" " " 20

Приложение № 5
к договору холодного
водоснабжения и водоотведения
от « » _____ 2018г. №742

ПОКАЗАТЕЛИ
качества технической воды

Показатели качества воды (абсолютные величины)	1
Допустимые отклонения показателей качества воды	2

*Заполняется только для технической воды

Подписи сторон:

И.о. Директора ООО «УК ВМ»

М.В. Фарулёва



МП

20.08.18 г.

Организация водопроводно-
канализационного хозяйства
ГУП ЛО «Водоканал города Выборга»
Заместитель директора

А.Е. Костенко



г.



И.о. Директора ООО «УК ВМ» " 04 " 06 2018 г.

М.В. Фаришева



Заместитель директора " " " 20 г.

А.Е. Костенко

Организация водопроводно-канализационного хозяйства ГУП ЛО «Водоканал города Бишкек»

И.о. Директора ООО «УК ВМ»

Подписи сторон:

Март	-----
Апрель	-----
Май	-----
Июнь	-----
Июль	-----
Август	-----
Сентябрь	-----
Октябрь	-----
Ноябрь	-----
Декабрь	-----
Итого за год	-----
Месяц	1
Сточные воды (куб. метров)	2

СВЕДЕНИЯ
о нормативах по объему отводимых в централизованную систему водоотведения сточных вод, установленных для абонента

Приложение № 6
к договору холодного водоснабжения и водоотведения
от " " " 2018 г. №742

Приложение № 7
к договору холодного
водоснабжения и водоотведения
от " " " 2018г. №742

СВЕДЕНИЯ
о нормативах допустимых сбросов абонентов (лимитах на сбросы), нормативах
водоотведения по составу сточных вод и требованиям к составу и свойствам сточных вод,
установленных для абонента в целях предотвращения негативного воздействия на
работу централизованной системы водоотведения

Номер и наименование канализационных выпусков	1	-----	-----
Перечень загрязняющих веществ		2	-----
Допустимые концентрации загрязняющих веществ (мг/лм3)		3	-----

Подписи сторон:

И.о. Директора ООО «УК ВМ»



М.В. Фариулова

" 04 " 06

Организация водопроектирования
«Водоканал» ГПН Ю «Водоканал»
Заместитель директора



А.Е. Костенко

" 20 " 11

<*> Места присоединения к централизованной системе водопроводно-канализационного хозяйства «ЛУП ЛЮ «Водоканал города Выборга» при условии, что отведение поверхностных сточных вод осуществляется с использованием централизованной системы водопроводно-канализационного хозяйства.



И.о. Директора ООО «УК ВМ»

Организация водопроводно-канализационного хозяйства «ЛУП ЛЮ «Водоканал города Выборга»
Заместитель директора

А.Е. Костенко

_____ " _____ 20 ____ г. _____ МП

Подписи сторон:

Топографическая карта на момент заключения договора отсутствует.

Местонахождение точек приема поверхностных сточных вод в местах присоединения к централизованной системе водопроводно-канализационного хозяйства * > точки присоединения к колодцам № _____ (согласно схеме приложенной) << >: Точки приема поверхностных сточных вод отражаются на топографической карте земельного участка в масштабе 1:500 (со всеми наземными и подземными коммуникациями и сооружениями) _____ (приводится топографическая карта земельного участка в масштабе 1:500)

СВЕДЕНИЯ
о точках приема поверхностных сточных вод абонента

Приложение № 8
к договору холодного водоснабжения и водопроведения
от " _____ 2018 г. № 742

(-03)
Иванов Иван Иванович
Пролито, пронумеровано и скреплено печатью
листа (-03)

ИП "Водоканал города Выборга"
ул. Куйбышева, д.13,
г. Выборг, 188800